

# L'ATTIVITA' FORMATIVA DELLA FONDAZIONE TEATRO NUOVO

## Una scuola di eccellenza per l'arte e lo spettacolo

VIVA LA DANZA! Periodico di Informazione, Cultura e Spettacolo

### IL PROGETTO COMPLESSIVO PER LA DANZA E IL TEATRO

La Fondazione Teatro Nuovo opera stabilmente dal 1987 come Centro complessivo di danza, spettacolo e arti integrate, a livello regionale, nazionale e internazionale, secondo un progetto unitario e coordinato, collegando numerose realtà del territorio, con interazioni su scala mondiale. Riconoscimento e sostegno di MIBAC, MIUR e Regione Piemonte, di Istituzioni e Fondazioni bancarie, presenza tra i Soci Fondatori di Enti Pubblici e privati, sono garanzia della continuità di impegno che caratterizza scelte e percorsi artistici e umani di pubblica utilità. Il progetto complessivo della Fondazione, forte di un'esperienza pluriennale di eccellenza nel settore dello spettacolo, è mirato alla valorizzazione dei giovani talenti. Nel settore della Formazione, che è alla base del progetto stesso, due sono le punte di diamante: il Liceo Germana Erba, Coreutico e Teatrale; e i Corsi Professionali Fondo Sociale Europeo post diploma in Arti e Mestieri dello Spettacolo.

## Liceo Germana Erba



**Federico Bonelli, ex allievo del Teatro Nuovo  
in scena con Hikaru Kobayashi**



**Tra i suoi allievi, Germana Erba,  
la Fondatrice del primo Liceo Coreutico e Teatrale d'Italia ora a lei intitolato**

# Corsi Professionali Post Diploma F.S.E

Agenzia Formativa Accreditata dalla Regione Piemonte



Il Progetto Formativo della Fondazione Teatro Nuovo, ideato fin dall'inizio e sviluppato negli anni da Germana Erba anche con le esperienze del 1° Master italiano in teoria e tecniche della Danza e delle Arti Performative (con l'Università degli Studi di Torino) nonché del Corso IFTS Tecnico Superiore per la progettazione, organizzazione e promozione di eventi culturali (con il Polo per i Beni e le Attività Culturali), ha importante, trentennale attuazione nei Corsi Professionali del Fondo Sociale Europeo, per i quali la Fondazione TNT è accreditata come **Agenzia Formativa dalla Regione Piemonte**. Questi percorsi, oltre alla specifica valenza di formazione e aggiornamento professionale, rappresentano un'importante risorsa di reali sbocchi occupazionali, grazie a una costante verifica in palcoscenico con spettacoli- vetrina alla presenza di operatori del settore e esponenti di Compagnie professionali del panorama nazionale e internazionale.

Attualmente, la Fondazione TNT è impegnata in quattro percorsi formativi in ambito FSE:

**Attore & Attrice:** muove dallo studio teorico e pratico di dizione, recitazione, improvvisazione, respirazione, danza, mimo e canto per arrivare ad allestimenti nei quali gli allievi si propongono in palcoscenico accanto a professionisti di comprovata esperienza;

**Danzatore Jazz/Musical:** unisce studio teorico e pratica della tecnica musical anche in relazione a storia e metodologia della danza, del canto e della recitazione, con allestimenti interdisciplinari;

**Danzatore Contemporaneo:** affronta studio teorico e pratica della tecnica contemporanea anche in relazione alla storia e alla metodologia della danza e all'insegnamento della coreografia con allestimento di uno spettacolo di danza contemporanea, in interazione con i professionisti coinvolti;

**Esperto Discipline Coreutiche:** prepara all'attività didattica della danza, attraverso le tecniche classica, contemporanea e jazz, nozioni basilari di cultura coreutica, elementi fondamentali di anatomia e studio critico.



immagine di Daniele Serra

# Liceo Germana Erba

Il **Liceo Paritario Germana Erba** si caratterizza per la formazione culturale e professionale di giovani con attitudini per la danza, il teatro, il musical, l'arte, la scenografia e lo spettacolo in tutte le sue forme. Insieme a una regolare istruzione di II grado, il corso di studi fornisce una specifica preparazione nelle discipline artistiche prescelte, creando figure professionali dotate di buone basi per un inserimento diretto nel mondo del lavoro in qualità di danzatori, attori, cantanti, conduttori, registi, coreografi, scenografi, scenotecnici e addetti alla comunicazione e per l'accesso a qualsiasi Facoltà Universitaria, agli Istituti AFAM (Alta Formazione Artistica Musicale e Coreutica) e alle Accademie di Belle Arti. Il Liceo Paritario Germana Erba, sotto la guida di qualificati professionisti del settore, abbina **strutture teatrali e scolastiche**, in una formula ideale sia per la didattica che per le attività dello spettacolo. La disponibilità di un vero Teatro, e di svariati spazi convenzionati, conferma il carattere di **Centro Artistico e Culturale della Fondazione Teatro Nuovo** per formazione, produzione e promozione dello spettacolo e di riferimento per gli operatori del settore a livello internazionale.

Il Liceo Germana Erba offre **due indirizzi**:

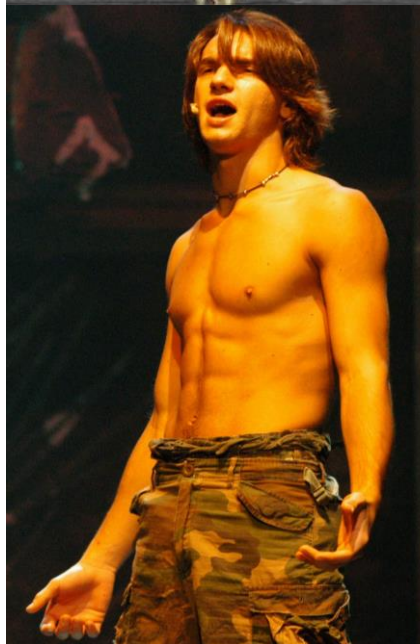
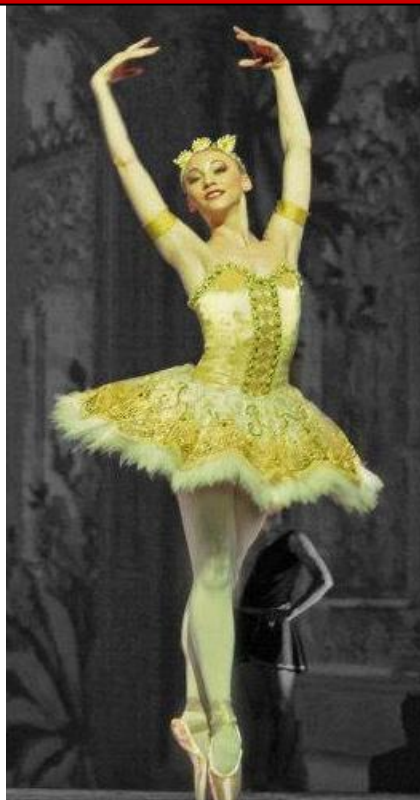
- Coreutico**, primo e "pioniere" in Italia, che si avvale da sempre della metodologia della **Scuola Nazionale di Cuba**, ed è convenzionato con l'**Accademia Nazionale di Danza**
- Teatrale**, unico in Italia, che collabora con il Teatro Stabile Privato di Pubblico Interesse "**Torino Spettacoli**"

Questo **Liceo di eccellenza**, opera della professoressa Germana Erba che ne è stata l'ideatrice con il primo lungimirante progetto di Liceo Coreutico in Italia, ha ottenuto dal MIUR nel 1995 il riconoscimento della prima sperimentazione coreutica e nel 1998 di quella teatrale. A partire dall'A.S. 2000-01 è Scuola Paritaria, unica nella Regione Piemonte in questo settore, con Certificazione di Qualità UNI EN ISO 9001 Ed. 2008.

**I piani di studio** (consulta il sito [www.liceogermanaerba.it](http://www.liceogermanaerba.it))

sono finalizzati all'acquisizione delle competenze culturali e degli strumenti tecnici dell'indirizzo prescelto, promuovendo la pratica del lavoro di palcoscenico grazie all'allestimento come propedeutica e incentivando la creatività individuale, con possibilità di variare indirizzo, in base alle esperienze interdisciplinari e ai nuovi interessi e alle nuove competenze acquisite.

L'**obiettivo** di questo Liceo, cui si accede con selezione attitudinale e motivazionale, è dare agli studenti la consapevolezza del proprio "talento" e la capacità di esprimersi in ogni occasione della vita con proprietà e sicurezza. L'impegno è finalizzato a formare cittadini con solida base culturale, capaci di operare con criteri di qualità e di adattarsi a situazioni nuove, lavorando sia in modo autonomo che in équipe.







# Estate Danza Teatro Nuovo

dal 22 giugno al 19 luglio

classico - contemporaneo  
jazz - hip hop  
recitazione - canto - musical

## FONDAZIONE TEATRO NUOVO

Ente di Promozione Ministero dei Beni Culturali

Ente di Formazione Professionale Accreditato Regione Piemonte

Certificazione di Qualità UNI ISO 9001-2008

10126 Torino – C.so M.D'Azeglio 17 - [www.teatronuovo.torino.it](http://www.teatronuovo.torino.it)

## LICEO GERMANA ERBA

tel 011.6500262/263 – fax 011.6500218

[liceogermanaerba@teatronuovo.torino.it](mailto:liceogermanaerba@teatronuovo.torino.it) - [www.liceogermanaerba.it](http://www.liceogermanaerba.it)

## CORSI DI FORMAZIONE PROFESSIONALE

tel 011.6500251 – fax 011.6500265 – [teatronuovo@tin.it](mailto:teatronuovo@tin.it)

[www.teatronuovo.torino.it](http://www.teatronuovo.torino.it) - Facebook e Twitter Youtube

## VIVA LA DANZA!

### PERIODICO DI INFORMAZIONE E SPETTACOLO

Anno XIX n 1 del 27.03.2015 - PUBBLICAZIONE MENSILE

Red. e Amm. 10126 Torino - 17, C.so M. D'Azeglio

tel. 011.6500211- fax 011.6500265- [nuovotnt@tin.it](mailto:nuovotnt@tin.it)

**Editrice:** Fondazione Teatro Nuovo per la Danza

**Direttore Responsabile:** Secondo Villata

Regis. Trib. di Torino n. 4953 del 21-10-1996

**Impaginazione e stampa:** Bottega Tipografica

Via Arturo Chiari, - Arezzo - Tel 0575.355535